

PROFILÉS POUR ENDUITS & PLÂTRES HUMIDES INTÉRIEURS

CORNIÈRES

GAMME PVC

ARRÊTS & PROFILÉS DE FINITON

ÉPAISSEUR D'ENDUIT

6 à 8 mm (min.)

9 à 12 mm (min.)

GALVA OU ALUZINC	ALUMINIUM	INOX 304	GAMME PVC		GALVA OU ALUZINC	ALUMINIUM	INOX 304	POUR PORTES & FENÊTRES
PERGYPLUS 0132 7 mm 1,50 m 1,80 m 2,00 m 2,20 m 2,40 m 2,50 m 2,60 m 2,70 m 2,80 m 3,00 m 3,50 m			RONDO GYP PVC 8207 3 mm 26 mm 6 mm 3,00 m		GALSTOP 0126 27 mm 6 mm 2,50 m 3,00 m	ALUSTOP 0226 27 mm 6 mm 2,50 m 3,00 m	INOSTOP 0426 27 mm 6 mm 2,50 m 3,00 m	PROFI INTER 8106 18 mm 6 mm 3 mm 5 mm 6 mm 1,40 m 2,40 m
PERCAR 0138 (0,4) / 0139 (0,5)	PERCAR ALU 0238 7 mm 1,50 m 1,80 m 2,00 m 2,20 m 2,50 m 2,60 m 2,70 m 2,80 m 3,00 m	PERCAR INOX 0438 7 mm 1,50 m 1,80 m 2,00 m 2,20 m 2,50 m 2,60 m 2,70 m 2,80 m 3,00 m	CORNER BEAD PVC 8066 5 mm 26 mm 6 mm 2,50 m	GALSTOP 0127 40 mm 6 mm 2,60 m 3,00 m	ALUSTOP 0227 40 mm 6 mm 2,60 m 3,00 m	INOSTOP 0427 40 mm 6 mm 2,60 m 3,00 m	PROFI INTER ECO 8166 14 mm 6 mm 3 mm 5 mm 6 mm 2,40 m	
PERFOR 0112 30 mm 7 mm 1,50 m 1,80 m 2,00 m 2,20 m 2,50 m 2,60 m 2,70 m 2,80 m 3,00 m	PERALU 0212 30 mm 7 mm 1,50 m 1,80 m 2,00 m 2,20 m 2,50 m 2,60 m 2,70 m 2,80 m 3,00 m		STOP BEAD PVC 8666 37 mm 6 mm 2,50 m	REGLE 0140 (0,5) / ECO 0144 (0,4) 3 mm 6 mm 140 mm 2,50 m 2,60 m 2,70 m 2,80 m 3,00 m 144 mm 2,50 m 2,60 m 3,00 m	REGLALU 0240 22 mm 3 mm 6 mm 2,50 m	REGLINOX 0440 22 mm 3 mm 6 mm 2,50 m	PROFI INTER ECO LIPPE 8866 14 mm 6 mm 3 mm 6 mm 6 mm 2,40 m	
			DILAT PVC 8506 23 mm 12 mm 23 mm 6 mm 2,50 m			DILATINOX 2404 26 mm 18 mm 26 mm 8 mm 3,00 m		
			CORNER BEAD PVC "ECO" INTER 8466 2 mm 25 mm 6 mm 2,50 m					
ANGLEX 0119 33 mm 7 mm 10 mm 1,35 m 1,50 m 2,00 m 2,25 m 2,50 m 2,60 m 2,75 m 3,00 m	ANGLALU 0219 33 mm 7 mm 10 mm 1,35 m 1,50 m 2,00 m 2,25 m 2,50 m 2,60 m 2,75 m 3,00 m	ANGLINOX 0419 33 mm 7 mm 10 mm 1,35 m 1,50 m 2,00 m 2,25 m 2,50 m 2,60 m 2,75 m 3,00 m	REGLE PVC 8031 / 8032 39 mm 6 mm 10 mm 8031 6 mm 2,50 m 8032 10 mm 2,50 m	REGLE 0141 3 mm 10 mm 24 mm 10 mm 2,50 m 2,60 m	REGLALU 0241 3 mm 10 mm 24 mm 10 mm 2,50 m 3,00 m	REGLINOX 0441 3 mm 10 mm 24 mm 10 mm 2,50 m 3,00 m	PROFI MINI 8108 16 mm 9 mm 4 mm 9 mm 9 mm 2,40 m	
CORNER 0013 4 mm 31 mm 10 mm 3,00 m		CORNER INOX 0413 4 mm 31 mm 10 mm 3,00 m	CORNER BEAD PVC ECO 8406 / 8410 2 mm 45 mm 8406 6 mm 2,70 m 8410 10 mm 2,70 m	PLASTOP 0023 / 0123 / 0124 61 mm 9 mm 2,50 m 2,75 m 3,00 m 0023 9 mm 2,50 m 2,75 m 3,00 m 0123 9 mm 2,50 m 2,60 m 3,00 m 0124 12 mm 2,75 m 3,00 m	STOPALU 0224 61 mm 12 mm 3,00 m	STOPINOX 0420 61 mm 12 mm 3,00 m	PROFI MINI LIPPE 8888 14 mm 6 mm 9 mm 9 mm 2,40 m	
CORNER 0015 4 mm 40 mm 10 mm 3,00 m	CORNER ALU 0214 4 mm 40 mm 10 mm 3,00 m	CORNER INOX 0415 4 mm 40 mm 10 mm 3,00 m	CORNER BEAD PVC 8011 2 mm 35 mm 10 mm 2,50 m	DILATGAL 2001 61 mm 10 mm 18 mm 61 mm 10 mm 3,00 m	STOPINOX 0421 61 mm 12 mm 3,00 m	APU A11 / MINI 8109 16 mm 9 mm 4 mm 9 mm 9 mm 2,40 m		
CADERFIX 0155 45 mm 12 mm 2,50 m			CORNER BEAD PVC 8010 2 mm 40 mm 10 mm 2,50 m	GALSTOP 0122 38 mm 9 mm 2,50 m 3,00 m	ALUSTOP 0222 38 mm 9 mm 2,50 m 3,00 m	INOSTOP 0422 38 mm 9 mm 2,50 m 3,00 m	APU A11 + / MINI LIPPE 8138 16 mm 9 mm 4 mm 9 mm 9 mm 2,40 m	
CADER RACCORD 0156			DILAT PVC 8510 23 mm 12 mm 23 mm 10 mm 2,50 m	CADERSTOP U 0153 15 mm 45 mm 10 mm 3,00 m		STOPINOX 0423 59 mm 10 mm 3,00 m	APU A15 / IDEAL 8101 12 mm 6 mm 13 mm 28 mm 12 mm 1,40 m 2,40 m	
CADER CLIPS 0157			STOP BEAD PVC 8610 37 mm 10 mm 2,50 m	CADERSTOP L 0152 20 mm 45 mm 10 mm 3,00 m			APU A13 / MIDI 8112 16 mm 12 mm 4 mm 6 mm 12 mm 1,40 m 2,40 m	
WIDRA IP 0182 10 mm 2,95 m		WIDRA IPE 0429 10 mm 2,95 m					APU A13+ / MIDI LIPPE 8142 16 mm 12 mm 4 mm 6 mm 12 mm 1,40 m 2,40 m	

PROFILÉS POUR ENDUITS INTÉRIEURS

GUIDE PRATIQUE DES PROFILÉS ET ACCESSOIRES



Découvrez également notre nouveau catalogue



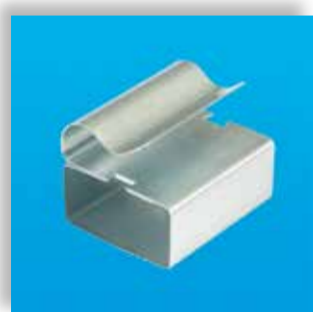
info@mdb.eu www.mdbprofil.be
Quai Vercour, 98 • B-4000 LIEGE - Belgique
Tel. : 0032 (0)4 / 252 70 35 • Fax : 0032 (0)4 / 252 11 03



www.mdbprofil.be | info@mdb.eu |



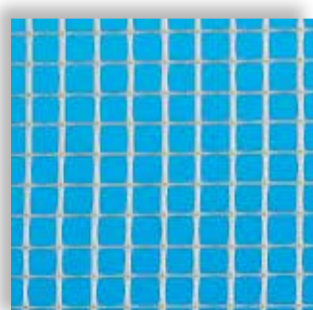
ACCESSOIRES POUR ENDUITS INTÉRIEURS



POUTRECLIPS
Réf. 1013 - Clips pour la fixation des latis ou plaques de plâtre sur poutrelles métalliques.



PINCE "MULTI COUP"
Réf. 1205 - Pince coupante à ongles pour profilés PVC (profilés en PVC et APU).



ARMATEX - 4044 → 4047
Rouleaux de fibre de verre (maille 4 x 4 mm - 75g/m²) pour enduits intérieurs. Rouleaux de 12,5 - 25 - 50 - 100 cm x 100 m (2400 m² / pal.)



PINCE POUR PROFILÉS MÉTALLIQUES
Réf. 1200 - Pince coupante universelle pour profilés métalliques (jaune).
Réf. 1201 - Pince coupante universelle pour profilés métalliques pour coupe à droite (verte).
Réf. 1202 - Pince coupante universelle pour profilés métalliques pour coupe à gauche (rouge).



CHAPNET
Treillis de chape en fibre Vertex
Réf. 4905 - Rouleaux de 50 m x 1 m (50 m²)
Réf. 4910 - Rouleaux de 100 m x 1 m (100 m²)
Certification "CSTB"
145g/m²



PINCE À SERTIR
Réf. 1206 - Pince pour serrer les feuilles de latis métalliques (Ner-latt et Grip-latt Plus).



STUCLOPER
Rouleaux de carton recyclé pour protection de surface.
350gr/m²
Réf. 1016 - Rouleaux de +/- 0,9 x 55,55 m
Réf. 1017 - Rouleaux de +/- 1,20 x 41,66 m
=50 m²/rouleau



STUCLOPER ECO
Rouleaux de carton recyclé pour protection de surface.
250gr/m²
Réf. 1012 - Rouleaux de +/- 1,20 x 54,17 m
=65 m²/rouleau

GARANTIE : Nous garantissons la qualité irréprochable des matières premières utilisées pour fabriquer nos profilés pour enduits (galvanisé sendzimir 275 gr., aluzinc AZ 150, aluminium, acier inoxydable AISI 304, PVC). Toutefois, nous ne pouvons pas garantir la résistance contre la corrosion de nos profilés. En effet, les propriétés chimiques et physiques des enduits présents sur le marché sont diverses et relèvent de la responsabilité de leurs fabricants. C'est pourquoi il faut toujours se renseigner auprès du fabricant d'enduits sur la compatibilité de son produit avec la matière du profilé à utiliser. Pour éviter tout problème de corrosion, il est conseillé d'utiliser des profilés en aluminium laqué, en PVC ou en acier inoxydable AISI 304 dans des conditions de forte humidité (maisons dans un bois, salles de bain, etc.) ou en cas de séchage trop lent de l'enduit (mauvaise aération des locaux ou en période hivernale ou pré-hivernale).

NB : - ne pas utiliser des outils ou accessoires galvanisés avec des profilés inoxydables pour éviter la rouille erratique.
- toujours stocker les profilés dans un endroit sec et couvert.

ASSISTANCE TECHNIQUE : Vous pouvez obtenir gratuitement sur simple demande des échantillons de profilés, des fiches techniques ou des instructions de pose sur chantier auprès de votre distributeur qui pourra, si nécessaire, vous mettre en contact avec un de nos délégués technico-commerciaux.

REMARQUE : Veuillez à présent toujours vous référer à la documentation actuelle qui annule et remplace les documents sur les profilés pour enduits réalisés précédemment (voir date au verso).

2015 - FR

LIMITEZ LES RISQUES DE FISSURATION DES ENDUITS !

NER-LATT N03.GA 6100 (ALUZINC) / N03.IN 6400 (INOX AISI 304)

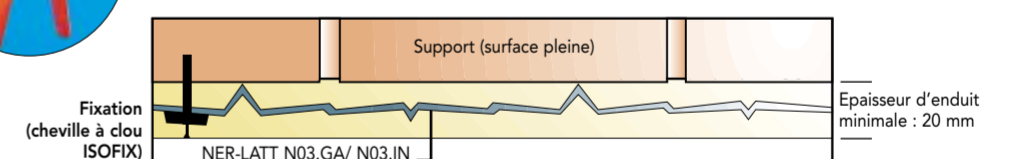
Description du produit

Le Ner-latt est un latis métallique nervuré en aluzinc ou inox (hors bandes aluzinc ou inox - épaisseur 0,3 mm). Le Ner-latt se présente en feuilles de 2500 x 600 mm constituées de nervures principales perforées de 10 mm de hauteur et de petites nervures longitudinales espacées tous les 10 cm qui procurent au latis toute sa rigidité. Ces nervures sont reliées entre elles par un réseau de lanières métalliques obtenues par déployage. Le Ner-latt offre 6000 points d'accrochage au m². Ce support est utilisé sur des surfaces pleines (murs, bétons, plaques d'isolation, ...), avec des enduits traditionnels, des enduits isolants thermiques ou acoustiques, ou pour avoir une résistance contre le feu.

Couche d'enduit minimale : 20 mm (en 2 couches).

Conditionnement : N03.GA - bottes de 15 feuilles de 0,6 m x 2,5 m (22,5 m²)
N03.IN - bottes de 10 feuilles de 0,6 m x 2,5 m (15 m²)

Poids théorique : 1,20 kg/m²



GRIP-LATT Plus 6000 (ALUZINC)

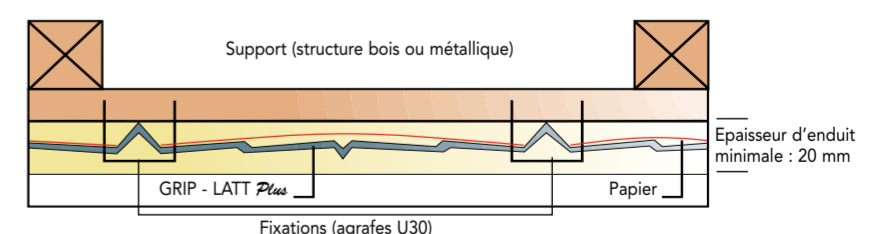
Description du produit

Le Grip-latt Plus est un latis métallique nervuré en aluzinc (hors bandes aluzinc - épaisseur 0,3 mm). Le Grip-latt Plus se présente en feuilles de 2500 x 600 mm constituées de nervures principales perforées de 10 mm de hauteur et de petites nervures longitudinales espacées tous les 10 cm qui procurent au latis toute sa rigidité. Ces nervures sont reliées entre elles par un réseau de lanières métalliques obtenues par déployage. Ce latis est doublé de bandes de papier spécial qui recouvrent la feuille tout en laissant un espace libre de ± 2 mm de part et d'autre des nervures principales. Cet espace libre permet de voir l'ossature sur laquelle doit être fixé le Grip-latt Plus. Le Grip-latt Plus offre 6000 points d'accrochage au m². Ce support est utilisé sur une structure porteuse en bois (contre-lattage) ou métallique (métal studs). Il est employé avec des enduits traditionnels, des enduits isolants acoustiques ou thermiques, ou pour avoir une résistance contre le feu.

Couche d'enduit minimale : 20 mm (en 2 couches).

Conditionnement : bottes de 15 feuilles de 0,6 m x 2,5 m (22,5 m²)

Poids théorique : 1,27 kg/m²



AVANTAGES DES LATTIS MÉTALLIQUES

- RIGIDITÉ** : surface d'enduisage stable et plâtre facile à "tirer".
- LÉGÈRETÉ** : manutention aisée sur chantier (27 kg / botte).
- ACCROCHAGE** : les 6000 points d'accrochage limitent les risques de fissuration.
- ÉCONOMIE** : surface utile optimale, peu de recouvrements (seulement avec extrémités).
- RENTABILITÉ** : moins de main d'oeuvre, 2^e couche possible dans la journée.
- RAPIDITÉ** : de pose, d'enduisage, de séchage.
- SOLIDITÉ** : possibilité d'encaster des spots ou d'autres accessoires légers.

RÉSISTANCE AU FEU HORS DU COMMUN



Les P.V. d'essais de résistance au feu (jusqu'à plus de 3 heures de résistance au feu !) peuvent être obtenus sur simple demande auprès de votre distributeur.